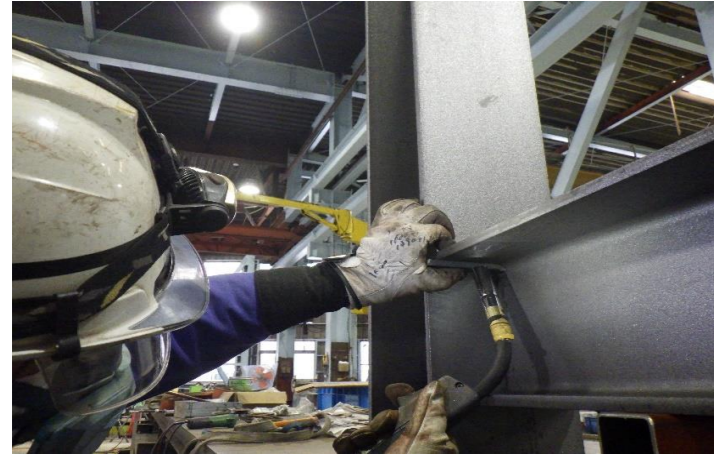
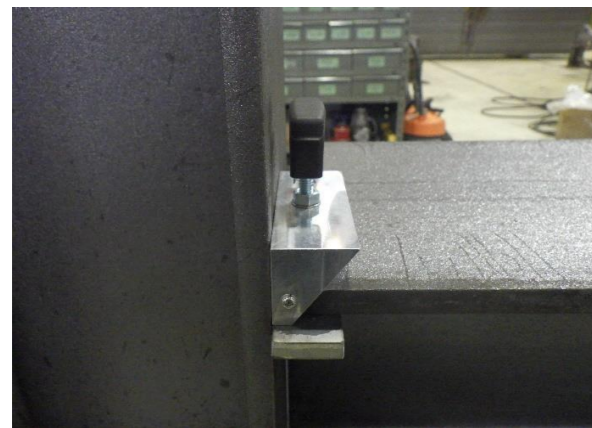


# 裏当て金取付治具 ～工場組立て用～



従来の取付方法の場合  
裏当て金を手で押さえるので、溶接面を使えず  
\* 火傷しやすく、皮手袋も焼けてしまう  
\* 精度を出すには各個人の技量が必要

治具を取付けると...



安全性  
大幅UP

## 火傷の防止

溶接面を使用できるので  
目・顔・皮手袋を焼かずに作業

高精度  
確保

## 安定した精度の確保

作業者の技量を問わず  
安定した高精度の製品を製作可能へ

作業  
能率UP

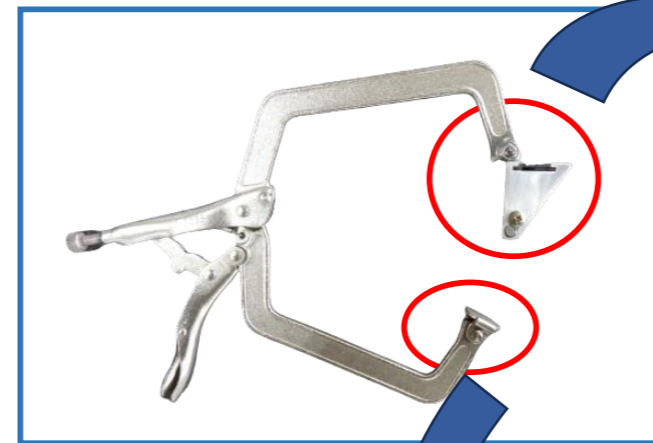
## 工数の削減

ルート間隔の確保が容易になり  
裏当て金の取付にかかる作業時間を削減

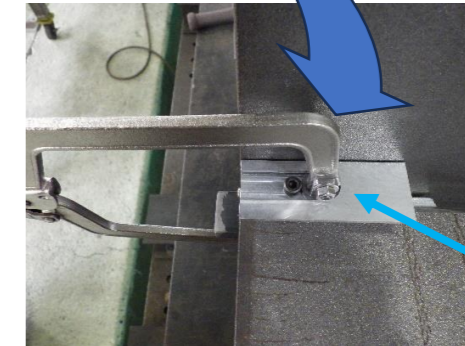
# ～現場溶接用～

特許願 P2393FJT 52300899029 R5.4.26 特願2023-72122

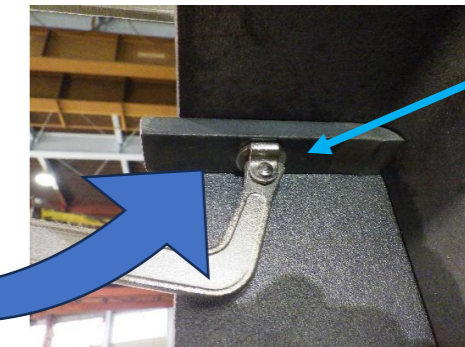
販売元 協栄興業松本(営) 日東工機各支店



裏当て金落下防止付き  
フリーに動きます



特種シャコ万で固定



マグネットでしっかり固定されている  
ので、現場での取付作業も簡単に取付

基本的にはルート間隔6mmとルート7mmの2タイプがあります。  
組合わせて使用することでそれ以上のフランジ幅でもお使いいただけます。  
高磁力のため吸着時に手を挟まれないようお気をつけください。  
角度やサイズの異なる **製品は特注サイズでも承っております** にご相談ください。

### ■！ご注意

- ネオジウムマグネットを使用しております。心臓ペースメーカーなどの電子医療機器を装着した人は本製品を使用しないでください。また、装着した方に磁石を近づけると大変危険なためお止めください。
- 磁石と磁石の間、または、磁石と鉄片など磁性体間には非常に強い吸引力が働きますので、手指や体を挟まれないよう十分にご注意ください。また、吸着時の衝撃で飛散破片等が目に入らないようご注意ください。
- 磁石を磁気カードやPC、テレビ画面、電磁時計等の精密機器に近づけると故障の原因となりますのでお止めください。
- 取手を外す際に無理な力をかけたり、叩いたりすると破損の原因となる場合がございますので、取り扱いにはご注意ください。